



EVROPSKÁ UNIE  
Evropské strukturální a investiční fondy  
Operační program Životní prostředí

## Kupní smlouva

**RK/2018005/RN**

uzavřená níže uvedeného dne, měsíce a roku v souladu se zákonem č. 89/2012 Sb., občanský zákoník, ve znění pozdějších předpisů, mezi smluvními stranami (dále jen jako „smlouva“)

### Obec Včelná

Husova 212

373 82 Včelná

IČO: 00245607

jejímž jménem jedna: Mgr. Kamil Feitl, místostarosta obce

na straně jedné a dále v textu jako „Kupující“

a

### RAMOS-KOO s.r.o

U Bílé haldy 1264, 337 01 Rokycany

IČ: 49358618

DIČ: CZ49358618

zastoupený : Radkem Nesétem – jednatelem

zapsaný u krajského soudu v Plzni , oddíl C , vložka 13673

bankovní spojení, číslo účtu : Česká spořitelna a.s. , 3036092/0800

kontaktní osoba: Radek Nesét

kontaktní údaje: telefon: 603 476 039, e-mail: neset.r@ramoskoo.cz

na straně druhé a dále v textu jako „Prodávající“

(dále společně i jako „Smluvní strany“)

## Čl. I

### Předmět smlouvy

1. Předmětem této kupní smlouvy je dodávka vybavení pro separaci odpadu, včetně dopravy do místa plnění a uvedení do provozu (dále i jako „Dodávka“). Dodávka je blíže specifikována v technické specifikaci, kterou předložil Prodávající ve své nabídce ze dne 12.1. 2018 a která je ve shodném znění nedílnou součástí této smlouvy v příloze č. 1.

Dodávka bude realizována dle nabídky, která byla Prodávajícím předložena v rámci podlimitní veřejné zakázky s názvem „Dodávka vybavení pro obec Včelná“ (dále i jako „veřejná

zakázka“) v souvislosti s realizací projektu „Intenzifikace sběru bioodpadu v obci Včelná“, v Operačním programu Životní prostředí (dále jen jako „Program“).

2. Prodávající se touto smlouvou zavazuje dodat Kupujícímu do místa plnění Dodávku dle odst. 1 a 2 tohoto článku včetně veškeré obvyklé dokumentace, která se k Dodávce vztahuje (záruční listy, návody k obsluze a údržbě, servisní knížky a další doklady nutné k provozu a obsluze), uvést Dodávku do provozu a převést na Kupujícího vlastnické právo.
3. Prodávající se dále zavazuje provést v místě plnění dle pokynů Kupujícího předvedení funkčnosti předmětu Dodávky a zaškolení až 2 zaměstnanců Kupujícího v obsluze příslušné části předmětu Dodávky.
4. Kupující se zavazuje Dodávku, dodanou v souladu s touto smlouvou, zadávací dokumentací k veřejné zakázce a právními předpisy, převzít a zaplatit Prodávajícímu kupní cenu specifikovanou v čl. III této smlouvy.
5. Kupující převezme předmět Dodávky pouze na základě předávacího protokolu podepsaného oprávněnými zástupci obou smluvních stran.
6. Prodávající prohlašuje, že Dodávka, případně i její jednotlivé dílčí části, jsou bez jakéhokoliv zatížení právy třetích osob (autorská práva, licence, patenty, atp.), které by bránilo Kupujícímu v užívání předmětu Dodávky. Prodávající dále prohlašuje, že je výlučným vlastníkem předmětu Dodávky, že tento nemá žádné vady, které by bránily jeho použití ke sjednaným či obvyklým účelům a že je oprávněným k přijetí všech závazků vyplývajících z této smlouvy.

## **Čl. II**

### **Místo a doba plnění**

1. Místem dodání předmětu dodávky je obec Včelná.
2. Předpokládaný termín plnění bude stanoven v souvislosti se schválením dotace ze strany Operačního programu životní prostředí, přičemž nejzazší termín plnění je 04. 05. 2018. Prodávající je povinen dodat předmět dodávky do 30 dnů od vyzvání Kupujícím.
3. Prodávající se zavazuje předmět Dodávky přepravit do uvedeného místa plnění a současně se zavazuje, že s ohledem na povahu Dodávky Kupujícího s dostatečným časovým předstihem (minimálně 3 pracovních dnů) prokazatelně (písemně) uvědomí o tom, že má v úmyslu Dodávku předat. Kupující musí datum a čas předání písemně potvrdit, jinak Kupující není povinen Dodávku převzít.
4. Kupující dále není povinen převzít zboží v případě, že vykazuje jakékoliv vady. V případě, že kupující odmítne zboží převzít, sepiší obě strany zápis, v němž uvedou svá stanoviska a jejich odůvodnění a dohodnou náhradní termín předání.

### **Čl. III**

#### **Kupní cena**

1. Celková kupní cena za celý předmět Dodávky je sjednána v souladu s cenou, kterou Prodávající nabídl v rámci zadávacího řízení na veřejnou zakázku  
Částkou 2.156.220,- Kč včetně DPH, přičemž  
cena bez DPH činí 1.782.000,- Kč,  
sazba DPH činí 21 %,   
výše DPH činí 374.220,- Kč.
2. Smluvní strany se dohodly, že Kupní cena je sjednána jako cena pevná a nepřekročitelná, zahrnuje veškeré náklady Prodávajícího včetně dopravy do místa plnění, předání veškeré obvyklé dokumentace, která se k Dodávce vztahuje a zaškolení až 2 zaměstnanců Kupujícího v obsluze příslušné části předmětu Dodávky.
3. Kupní cenu je možné překročit pouze v případě změny (zvýšení) sazby DPH, a to tak, že Prodávající připočítá ke sjednané ceně bez DPH daň z přidané hodnoty v procentní sazbě odpovídající zákonné úpravě účinné k datu uskutečnění zdanitelného plnění.

### **Čl. IV**

#### **Platební podmínky**

1. Kupující uhradí kupní cenu bezhotovostně bankovním převodem na účet Prodávajícího na základě Prodávajícím vystaveného daňového dokladu (dále také „faktura“) prokazatelně doručeného do sídla Kupujícího.
2. Prodávající je oprávněn vystavit fakturu, pouze je-li Dodávka bez vad a nedodělků, o čemž jsou smluvní strany prostřednictvím svých oprávněných zástupců povinny sepsat předávací protokol.
3. Faktura musí obsahovat veškeré náležitosti požadované zákonem č. 235/2004 Sb., o dani z přidané hodnoty, ve znění pozdějších předpisů. Faktura bude dále obsahovat soupis předmětu Dodávky, název a registrační číslo projektu, z něhož je Dodávka financována.
4. Přílohou a součástí faktury musí být Kupujícím potvrzený předávací protokol o předání a převzetí Dodávky jako bezvadné, nebo Kupujícím potvrzený předávací protokol o předání a převzetí Dodávky a Kupujícím potvrzený doklad o odstranění všech vad a nedodělků Dodávky uvedených v předávacím protokolu.
5. V případě, že faktura nebude mít odpovídající náležitosti stanovené v tomto článku, je Kupující oprávněn zaslat ji ve lhůtě splatnosti zpět Prodávajícímu, aniž se dostane do prodlení se splatností – lhůta splatnosti počíná běžet znovu od doručení nově vystavené faktury do sídla kupujícího.

6. Splatnost faktury je stanovena dohodou smluvních stran na 30 kalendářních dnů od okamžiku jejího doručení do sídla Kupujícího. Kupní cena se považuje za uhrazenou okamžikem odepsání příslušné částky z účtu Kupujícího.
7. Kupující neposkytuje zálohy.

#### **Čl. V** **Ostatní ujednání**

1. V případě, že Prodávající v zadávacím řízení k veřejné zakázce specifikoval část veřejné zakázky, která má být plněna subdodavatelem, musí tento subdodavatel i tomu odpovídající část plnění poskytovat. V případě, že bude Prodávající plnit předmět této smlouvy prostřednictvím subdodavatele, odpovídá Kupujícímu, jakoby plnil sám.
2. Prodávající prohlašuje, že je jeho jménem oprávněn podepsat předávací protokol a jednat ve věcech této smlouvy, jakož i poskytnout potřebnou součinnost tel: 603 476 039., e-mail: naset.r@ramoskoo.cz
3. Pro případ, že dojde ke změně kteréhokoli z kontaktních údajů uvedených v hlavičce smlouvy, nebo ve věci osob uvedených v tomto článku, je smluvní strana, u které daná změna nastala, povinna informovat o ní druhou smluvní stranu, a to průkazným způsobem (formou doporučeného dopisu, nebo elektronicky e-mailem) a to bez zbytečného odkladu. V případě, že z důvodu nedodržení nebo porušení této povinnosti dojde ke škodě, zavazuje se strana, která škodu způsobila, tuto nahradit v plné výši.
4. Uvádí-li tato smlouva „(ne) dohodnou-li se smluvní strany jinak“, jsou v těchto případech oprávněny jednat osoby uvedené v tomto článku v odst. 2. a 3. K dohodě stačí zápis z jednání těchto osob, podepsaný oběma osobami nebo dohoda prostřednictvím e-mailu, kdy pro platnost takové dohody je třeba potvrzení e-mailu druhou smluvní stranou.
5. Prodávající je v souladu s § 2 písm. e) zákona č.320/2001 Sb., o finanční kontrole ve veřejné správě a o změně některých zákonů, ve znění pozdějších předpisů, povinen spolupůsobit při výkonu finanční kontroly a zavazuje se poskytnout informace a dokumenty vztahující se k předmětu Dodávky kontrolním orgánům poskytovatele dotace, či jiným oprávněným kontrolním orgánům. Zároveň se Prodávající zavazuje k archivaci veškerých písemných dokladů týkajících se veřejné zakázky uvedené v čl. I odst. 2 této smlouvy po dobu 10 let od podpisu této smlouvy.
6. Prodávající je seznámen a výslovně souhlasí s tím, že předmět plnění veřejné zakázky, resp. této smlouvy bude financován z uvedeného Programu a souvisí s realizací projektu uvedeného v čl. I odst. 2 této smlouvy. V případě, že Kupujícímu nebudou přiděleny finanční prostředky pro krytí výdajů plynoucích z realizace celého nebo části projektu, resp. této smlouvy, případně tyto náklady budou označeny za nezpůsobilé, má Kupující právo od smlouvy odstoupit. Odstoupení je účinné okamžikem doručení písemného oznámení o odstoupení druhé smluvní straně.

## Čl. VI Záruční podmínky

1. Na celý předmět plnění poskytuje Prodávající základní záruční dobu **24 měsíců**. Záruční doba počíná běžet od okamžiku podpisu předávacího protokolu oběma smluvními stranami.
2. V případě, že kupující převezme Dodávku s vadami, uvedená záruční doba se prodlouží o dobu od převzetí zboží s vadami do odstranění poslední vady zjištěné při předání a převzetí Dodávky. Záruční doba neběží ode dne uplatnění vady, na niž se vztahuje záruka za jakost, do doby odstranění této vady.
3. V průběhu záruční doby se Prodávající zavazuje poskytovat Kupujícímu bezplatný servis na dodaný předmět Dodávky včetně dodání potřebných náhradních dílů. Na vyměněné díly se vztahuje nová záruční doba v délce dle odst. 1 tohoto článku. Záruka se nevztahuje na běžné opotřebení a na vady způsobené vyšší mocí. Záruka se nevztahuje na vady zboží způsobené nevhodnou manipulací, skladováním nebo užitím zařízení.
4. Prodávající je povinen zahájit odstraňování reklamované vady do 5-ti pracovních dnů od nahlášení vady Kupujícím. Reklamacce může být uplatněna telefonicky nebo elektronickou formou prostřednictvím e-mailové zprávy. Prodávající je povinen při záručních opravách používat vždy nové a originální náhradní díly.
5. O odstranění reklamované vady sepíše smluvní strany protokol, ve kterém Kupující potvrdí odstranění vady nebo uvede důvody, pro které odmítá opravu převzít.
6. Cestovní náklady, náklady na materiál a jiné náklady, které Prodávajícímu vzniknou v souvislosti s prováděním záručních oprav, hradí v plné výši Prodávající.
7. Hlášení závad a reklamací přijímá Prodávající na tel. č. 603 827 512 nebo e-mailové adrese [servis@ramoskoo.cz](mailto:servis@ramoskoo.cz)

## Čl. VII Sankční ujednání

1. V případě, že bude Prodávající v prodlení s dodáním zboží, je povinen zaplatit Kupujícímu smluvní pokutu ve výši 0,05 % z kupní ceny (bez DPH) za každý i započatý den prodlení.
2. V případě, že bude Prodávající v prodlení se zahájením odstraňování reklamované vady, je povinen zaplatit Kupujícímu smluvní pokutu ve výši 1.000,00 Kč za každý i započatý den prodlení se zahájením odstraňování každé reklamované vady po termínu stanoveném v čl. VI odst. 5.
3. Ustanovení o smluvní pokutě se nikterak nedotýkají práva Kupujícího požadovat současně náhradu vzniklé škody v plné výši.
4. V případě, že bude Kupující v prodlení s platbou faktury, je povinen zaplatit Prodávajícímu úrok z prodlení ve výši 0,05 % dlužné částky za každý i započatý den prodlení.

## Čl. VIII Odstoupení od smlouvy

1. Kterákoliv ze smluvních stran může od této smlouvy odstoupit, pokud zjistí podstatné porušení smlouvy druhou smluvní stranou.
2. Podstatným porušením této smlouvy se rozumí zejména prodlení Prodávajícího s dodáním zboží delší než 30 kalendářních dnů.

## Čl. IX Ujednání společná a závěrečná

1. Otázky touto smlouvou výslovně neupravené se řídí příslušnými ustanoveními zákona č. 89/2012 Sb., občanského zákoníku, ve znění pozdějších předpisů a dalšími právními předpisy.
2. Nevynutitelnost a/nebo neplatnost a/nebo neúčinnost kteréhokoli ujednání této smlouvy neovlivní vynutitelnost a/nebo platnost a/nebo účinnost jejích ostatních ujednání. V případě, že by jakékoli ujednání této smlouvy mělo pozbyt platnosti a/nebo účinnosti, zavazují se tímto smluvní strany zahájit jednání a v co možná nejkratším termínu se dohodnout na přijatelném způsobu provedení záměrů obsažených v takovém ujednání této smlouvy, jež platnosti a/nebo účinnosti a/nebo vynutitelnosti pozbyla.

3. Nedílnou součástí této smlouvy jsou přílohy:

**Příloha č. 1:** Technická specifikace a parametry Dodávky

4. Tato smlouva je vyhotovena ve čtyřech stejnopisech s platností originálu, přičemž každá ze smluvních stran obdrží po dvou vyhotoveních.
5. Smluvní strany tímto prohlašují, že se s obsahem této smlouvy řádně seznámily, že tato smlouva je projevem jejich vážné, svobodné a určité vůle prosté omylu, na důkaz čehož připojují své podpisy.
6. V případě, že Kupujícímu bude obecně závaznými právními předpisy nebo příslušnými subjekty na jejich základě stanovena povinnost zpřístupnit nebo zveřejnit údaje obsažené v této smlouvě, souhlasí Prodávající s jejich zveřejněním nebo zpřístupněním.
7. Veškeré změny a doplňky této smlouvy mohou být provedeny pouze písemně na základě vzestupně číslovaných dodatků podepsaných oprávněnými zástupci obou smluvních stran.
8. Tato smlouva nabývá platnosti a účinnosti okamžikem jejího podpisu oprávněnými zástupci obou smluvních stran.

Ve Včelně dne: **24-02-2018**

V Rokycanech dne: 6.2.2018

Za Kupujícího: Mgr. Kamil Feitl  
Místostarosta obce

Za Prodávajícího: Radek Nesét  
jednatel



OBEC VČELNÁ  
Husova 212, PSČ 373 02  
IČO: 00245607  
tel./fax: 387 250 223



**RAMOS - KOO s.r.o.**  
U Bílé haldy 1264  
337 01 Rokycany  
Tel./fax: 371 728 402  
IČO: 49358618, DIČ: CZ49358618

**Příloha č. 1: Technická specifikace a parametry Dodávky**



EVROPSKÁ UNIE  
Evropské strukturální a investiční fondy  
Operační program Životní prostředí

Příloha č. 1 zadávací dokumentace

## Technická specifikace

**Obec Včelná**  
Husova 212  
373 82 Včelná  
IČO: 00245607  
jejímž jménem jedna: Mgr. Kamil Feitl, místostarosta obce

### Traktorový nosič kontejnerů:

- Podvozek musí být svařenec z uzavřených profilů, který je součástí hydraulického kloubového kontejnerového nosiče
- Celková hmotnost kontejnerového nosiče min. 9.500 kg
- Minimální nosnost kontejnerového nosiče 7.600 kg
- Rychlost min. 40 km/h
- Kontejnerový nosič musí být vybaven pouze jednou odpruženou nápravou a vybaven pneumatikami o min. velikosti 19,00/45-17
- Nosič musí být vybaven vzduchovými brzdami s dvohadicovým systémem
- Nosič musí být vybaven mechanickou parkovací brzdou
- Tažné oko nosiče musí být otočné s okem 50 mm - výškově stavitelné
- Podpěra oje hydraulická - sklopná
- Nosič musí být schválený pro provoz na pozemních komunikacích, (musí mít možnost zaregistrování na příslušném úřadu a přidělení SPZ)
- Osvětlení nosiče musí být v LED provedení



- Osvětlení musí být kryto mřížkami proti mechanickému poškození
- Kontejnerový nosič musí být vybaven schránkou na nářadí
- Šířka rolen pro natahované kontejnery musí být 1060 mm
- Výška háku pro natahované kontejnery musí být 1000 mm
- Natahovací rameno musí být teleskopicky výsuvné a posuvné
- Délka kontejnerů, které lze natáhnout musí být min. v intervalu 3.400 mm – 4.500 mm
- Pohon kontejnerového nosiče musí být zabezpečeno od hydrauliky traktoru ( 3x hydraulický okruh)
- Kontejnerový nosič kompatibilní na typ kontejnerů níže
- Přepínání mezi natahování a sklápěním bude automatické na kontejnerovém nosiči
- Pracovní tlak hydrauliky min. 20 MPa
- Zvedací a natahovací síla musí být min. 7.500 kg
- Zajišťování kontejnerů musí být hydraulické
- Naklonění kontejneru při natahování max. 33°
- Naklonění kontejneru při sklápění min. 48°
- Celý kontejnerový nosič v barevném odstínu šedivá RAL 7016

#### **Štěpkovač:**

- průměr štěpkovaného materiálu min. 16 cm
- pohon od vývodového hřídele traktoru
- součástí dodávky musí být kloubový hřídel s volnoběžkou a pojistnou spojkou
- průměr rotoru min. 600mm
- délka štěpky max. 10 mm
- vkládací profil (B x H) min. 1000 x 800 mm
- drtící a štěpkovací rotor musí být osazen min. 2 ks řezacích nožů
- počet vkládacích válců min. 2- každý poháněn samostatně
- štěpkovač musí být vybaven zařízením proti přetížení tzv .( no-stres )
- vybaven bezpečnostním – madlem ( rámem ) a stop tlačítkem
- aretace do zadního třibodového závěsu traktoru kat. I a II
- celková hmotnost max. do 600 kg
- celková délka stroje - přepravní - max. 2000 mm
- celková šířka stroje max. 1300 mm
- pracovní výkon min. 12 m<sup>3</sup>/hod

#### **Kontejnery:**

##### **A) Ocelový kontejner na BRKO 10 m<sup>3</sup> 4 ks**

- materiál – ocel
- objem kontejneru min. 10 m<sup>3</sup>

- zadní dvoukřídlá otevírací vrata s jištěním, s možností otevření min. na 270° s možností zajištění při otevření
- výška háku 1000 mm
- rozteč lyžin 1060 mm
- min. dvě odvalovací rolny
- délka kontejneru min. 4.000 mm
- šířka kontejneru max. 2.400 mm
- tloušťka plechu podlahy min.3 mm, bočnice 2 mm
- barva zelená
- po celém obvodu musí být kontejner vybaven háčky pro uchycení sítě n. plachty

### **B) Ocelový kontejner na BRKO 10 m3 1 ks**

- materiál – ocel
- objem kontejneru min. 10 m3
- výška háku 1000 mm
- rozteč lyžin 1060 mm
- min. dvě odvalovací rolny
- délka kontejneru min. 4.000 mm
- šířka kontejneru max. 2.3400 mm
- výška bočnic max. 500 mm
- všechny bočnice včetně zadního čela musí být sklopné směrem dolů a bočnice musí být odnímatelné. Pevné zůstává pouze čelo u háku.
- podlaha musí být vybavena min. 4 ks upínacích očnic
- sítové nástavce bočnic po celém obvodu o max. výšce 600 mm
- tloušťka plechu podlahy min. 3 mm, bočnice min. 2 mm
- barva zelená
- po celém obvodu musí být kontejner vybaven háčky pro uchycení sítě n. plachty

### **Smykem řízený nakladač:**

- motor min. 45kW, emisní norma min. STAGE IIIB, bez filtru pevných částic a močoviny
- provozní hmotnost stroje max. 3000kg
- maximální rychlost min. 17km/h
- užitečná nosnost stroje bez protizávaží min. 900kg
- uzavřená kabina včetně topení a prosklení
- možnost přepínání ovládání stroje pojezdu na jednoruční nebo obouruční
- objem palivové nádrže min. 90l
- vertikální zdvih ramen
- vodorovný dosah ve výsypné výšce min. 800 mm
- lopata s hladkým břitem šíře max. 1800 mm
- paletizační vidle

Uchazeč svým podpisem potvrzuje, že nabídka splňuje uvedené technické specifikace.  
Na dalších listech nabídky uveďte konkrétní technické provedení nabídky.

V Rokycanech dne 6.2.2018

**Osoba oprávněná jednat jménem uchazeče/za uchazeče**

Titul, jméno, příjmení: Radek Nesét

Funkce: jednatel

Podpis oprávněné osoby:



**RAMOS - KOO s.r.o.**  
U Bílé haldy 1264  
337 01 Rokycany  
Tel./fax: 371 728 402  
IČO: 49358618, DIČ: CZ49358618

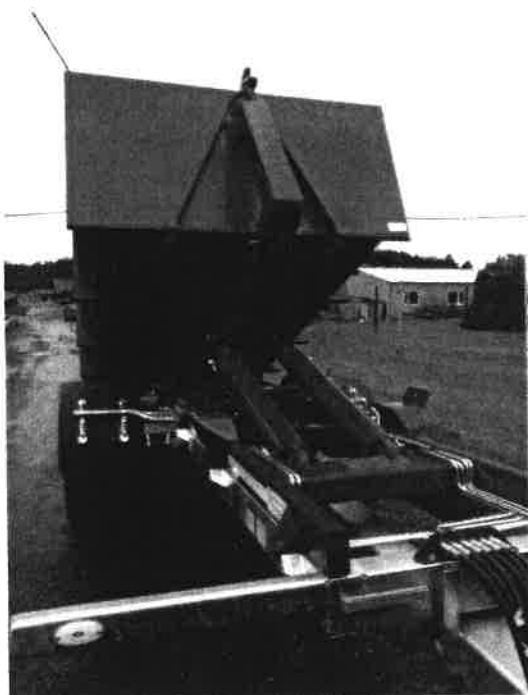
## Technický popis a vybavení nabízené techniky

Pro veřejnou zakázku malého rozsahu s názvem

„ Dodávka vybavení pro obec Včelná „

### Traktorový návěs – nosič kontejnerů 9 t/Tr.T

Jednoramenný teleskopický nosič kontejnerů je určen k přepravě, nakládání, skládání a vyklápění kontejnerů s různými možnostmi využití. Kontejnerový nosič umožňuje používat různé typy kontejnerů, (vanové, velkoobjemové, valníkové, fekální, atd.), Nosiče jsou vyrobeny z vysokopevnostních materiálů, které zaručují dostatečnou pevnost. Všechny otočné body jsou osazeny kluznými pouzdry SKF, čímž je zaručena dlouhá životnost zařízení. Pro konstrukci využíváme nejmodernější software **3D AUTODESK INVENTOR**.



#### Základní provedení kloubového nosiče kontejnerů a technické parametry

U Bílé haldy 1264, 337 01 Rokycany

Tel.+fax.: 371 728 402, mob. 603 476 039, e-mail: [obchod@ramoskoo.cz](mailto:obchod@ramoskoo.cz) web: [www.ramoskoo.cz](http://www.ramoskoo.cz)

IČO: 49358618, DIČ: CZ49358618

Firma je zapsána u krajského obchodního soudu v Plzni oddíl C, vložka 13673



Podvozek	
Základní rám	ocelový svařenec z uzavřených profilů, materiál S355J2H
Největší povolená hmotnost	9 500kg (+/-5%)
Provozní hmotnost	1 900 kg (+/-5%)
Nosnost:	7 600 kg
Konstrukční rychlost	40 km/h
Náprava / počet náprav-tyt	odpružená listovými pery / 1 ADR
Celkové rozměry: délka / šířka / výška	5800 mm / 2355 mm / 2100 mm,
Brzdy	dvouhadicový vzduchový systém WABCO mechanická parkovací brzda, automatický zátěžový regulátor
Tažná oj/ oko: výška od země / průměr	Výškově stavitelná / 500 mm / oko otočné 50 mm
Zatížení oje max. zatížení / odlehčení traktoru při natahování	↓ 1 400 kg / ↑ 1 500 kg
Podpěra oje	hydraulická - sklopná
Pneu	19.0/45-17 diagonální
Elektroinstalace :	12V, LED diodové osvětlení
Nosič kontejnerů	
Konstrukce nosiče:	ocelový svařenec z uzavřených profilů, otočné body osazeny bronzovými pouzdry SKF, rolny vybaveny maznicemi
Šířka rolen:	1060 mm
Výška rolen:	890 mm
Výška háku:	1000 mm teleskopicky výsuvné rameno
Délka kontejneru min. / max.	3.400 – 4.500 mm
Pohon a ovládání	3x okruh hydrauliky traktoru ( 6 hadic s rychlospojkami ) hydraulické, automatické přepínání mezi natahováním a sklápěním
Objem oleje potřebný k agregaci	9 l
Pracovní tlak	20 MPa max.
Výkon nosiče:	7 500 kg
Zajišťování kontejneru:	hydraulické - vnitřní
Lakování:	pískováno, základní nástřik a lakováno polyuretanovým lakem RAL 7016
Doplňky v ceně	plastová schránka 90 l, ochranné mřížky zadních světel
Naklonění kontejneru při natahování	33°
Naklonění kontejneru při sklápění	47°

IČO: 49358618, DIČ: CZ49358618

Firma je zapsána u krajského obchodního soudu v Plzni oddíl C, vložka 13673

**RAMOS-KOO s.r.o.**

Stroje a zařízení pro údržbu komunikací



## **ŠTĚPKOVAČ nesený traktorový - typ LS160T/1000/**



LS 160T je nový kompaktní štěpkovač dřevní hmoty pro maximální průměr vkládaného materiálu 160 mm.

Štěpkovač se agreguje za traktor s tříbodovým závěsem kategorie I a II o výkonu od cca 55 PS. Pohon štěpkovače je zajištěn od vývodového hřídele traktoru ( 1000 ot/min) za pomoci náhonového hřídele s prokluzovou spojkou pro náběh a doběh stroje včetně pojistky. Traktorový štěpkovač je vybaven dvěma samostatně hydraulicky poháněnými vkládacími válci s automatickým systémem třetí generace proti přetížení vývodového hřídele tzv . non stres systémem. Vlastní hydraulický okruh včetně veškerých bezpečnostních prvků ( bezpečnostní rám a stop tlačítko ) je součástí stroje. Řezací kotouč o průměru 600 mm je vybaven dvěma kusy řezacích nožů a 1 ks protinože

### **Technické parametry**

Délka : 2265 mm ; 1905 mm (přepravní)  
Šířka : 1280 mm  
Výška : 2350 mm ; 1760 mm (přepravní)  
Hmotnost stroje : 568 kg  
Výkon : cca. 12 ÷ 16 m<sup>3</sup>/hod  
Max. průměr větví : 160 mm

### **ŘEZACÍ ÚSTROJÍ**

Průměr : 600 mm  
Počet nožů : 2  
Délka štěpky : 5 ÷ 15 mm  
Zapínání kotouče : volnoběžná spojka

U Bílé haldy 1264, 337 01 Rokycany

Tel.+fax.: 371 728 402, mob. 603 476 039, e-mail: [obchod@ramoskoo.cz](mailto:obchod@ramoskoo.cz), web: [www.ramoskoo.cz](http://www.ramoskoo.cz)

IČO: 49358618, DIČ: CZ49358618

Firma je zapsána u krajského obchodního soudu v Plzni oddíl C, vložka 13673

# RAMOS-KOO s.r.o.

Stroje a zařízení pro údržbu komunikací



## VKLÁDACÍ ÚSTROJÍ

Rozměr otvoru (BxH) : 240 x 170 mm

Počet válců : 2

## NÁSYPKA

Vkládací profil (BxH) : 1040 x 800 mm

## ZÁVĚS

Tříbodový závěs : Kategorie 1, 2

Výkon PTO : 22 ÷ 40 kW (30 ÷ 55 HP)

Otáčky PTO : 1000 ot/min

Kloubový hřídel s volnoběžkou a pojistnou spojkou, délka L=1000 mm (Kardan 4542)

Elektrosoustava : 12V

## KONTROLNÍ A BEZPEČNOSTNÍ PRVKY

Počítadlo moto-hodin, bezpečnostní spínač, bezpečnostní madlo

PŘÍSLUŠENSTVÍ

Elektronická regulace NOSTRESS

**Technický průkaz pro provoz po komunikacích**



U Bílé haldy 1264, 337 01 Rokycany

Tel.+fax.: 371 728 402, mob. 603 476 039, e-mail: [obchod@ramoskoo.cz](mailto:obchod@ramoskoo.cz), web: [www.ramoskoo.cz](http://www.ramoskoo.cz)

IČO: 49358618, DIČ: CZ49358618

Firma je zapsána u krajského obchodního soudu v Plzni oddíl C, vložka 13673

**RAMOS-KOO s.r.o.**

Stroje a zařízení pro údržbu komunikací



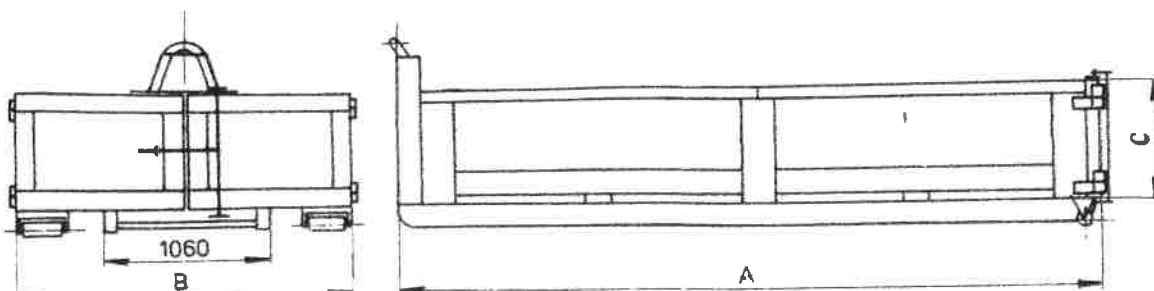
U Bílé haldy 1264, 337 01 Rokycany

Tel.+fax.: 371 728 402, mob. 603 476 039, e-mail: [obchod@ramoskoo.cz](mailto:obchod@ramoskoo.cz), web: [www.ramoskoo.cz](http://www.ramoskoo.cz)

IČO: 49358618, DIČ: CZ49358618

Firma je zapsána u krajského obchodního soudu v Plzni oddíl C, vložka 13673



**kontejner CRG - Tr. 40/1100/Vr****pouze ilustrační foto**

Kontejner je určen pro nakládání a přepravu stavebních materiálů, odpadů, sypkých hmot, atd. Používá se ve spojení s jednoramenným nosičem kontejnerů. Je vyroben z ocelových 3 mm silných plechů. Provedení podlaha/boky 90°. Po celém obvodu kontejneru jsou navařeny háčky pro upevnění krycí sítě nebo plachty. Základní rám IPE 120. Zadní dvoukřídlá vrata otevíratelná o 270° s možností zajištění při maximálním otevření. 2 x odvalovací rolna. Barva zelená.

Typ kontejneru	CRG - Tr. 41-V 4 ks
Délka A vnější / vnitřní	4200/4000mm
Šířka B vnější / vnitřní	2400/2300mm
Výška C vnější/ vnitřní	1220/1100mm
Objem	10 m <sup>3</sup>
Výška háku	1000 mm
Plech boky / podlaha	2 / 3
Max. celková hmotnost	7000kg
Hmotnost	640 kg



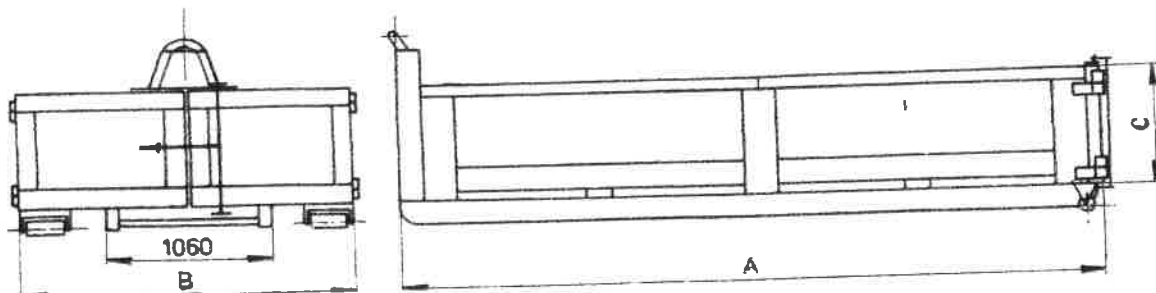
U Bílé haldy 1264, 337 01 Rokycany

Tel.+fax.: 371 728 402, mob. 603 476 039, e-mail: [obchod@ramoskoo.cz](mailto:obchod@ramoskoo.cz), web: [www.ramoskoo.cz](http://www.ramoskoo.cz)

IČO: 49358618, DIČ: CZ49358618

Firma je zapsána u krajského obchodního soudu v Plzni oddíl C, vložka 13673

**kontejner CRG - Tr. 40-500/S600/Vr**

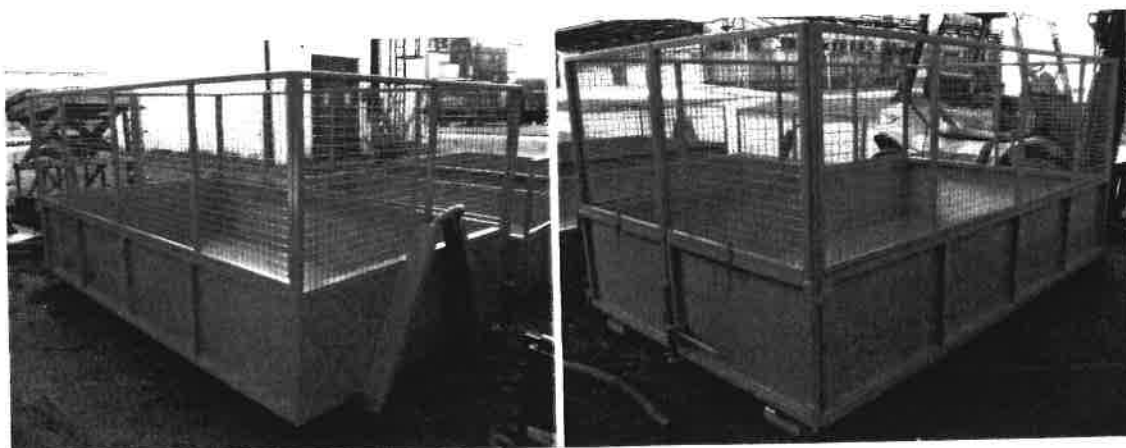


pouze ilustrační foto

Kontejner je určen pro nakládání a přepravu stavebních materiálů, odpadů, sypkých hmot, atd. Používá se ve spojení s jednoramenným nosičem kontejnerů. Je vyroben podlaha z ocelových 3 mm silných plechů ve které jsou umístěny 4 ks upínacích ok. Sklopné bočnice (odnímatelné) včetně zadního čela z 2 mm silného plechu. Po celém obvodu kontejneru jsou navařeny háčky pro upevnění krycí sítě nebo plachty. Základní rám IPE 120. 2 x odvalovací rolna. Barva zelená.

Typ kontejneru	CRG - Tr. 34-N 1 ks
Délka A vnější / vnitřní	4200/4000mm
Šířka B vnější / vnitřní	2400/2300mm
Výška C vnější/ vnitřní	620/500mm
Objem	10 m <sup>3</sup>
Výška háku	1000 mm
Plech boky / podlaha	2 / 3
Max. celková hmotnost	7000kg
Hmotnost	490 kg

Nástavbové bočnice síťované 600 mm vysoké – zinkované



U Bílé haldy 1264, 337 01 Rokycany

Tel.+fax.: 371 728 402, mob. 603 476 039, e-mail: [obchod@ramoskoo.cz](mailto:obchod@ramoskoo.cz), web: [www.ramoskoo.cz](http://www.ramoskoo.cz)

IČO: 49358618, DIČ: CZ49358618

Firma je zapsána u krajského obchodního soudu v Plzni oddíl C, vložka 13673

**RAMOS-KOO s.r.o.**

Stroje a zařízení pro údržbu komunikací



Nabídka na dodávku nakladače BOBCAT S570SJC:



**Smykem řízený nakladač Bobcat S570SJC s následující specifikací:**

- vodou chlazený čtyřválcový motor BOBCAT D/24 – 45,5 kW při 225 Nm
- emisní norma STAGE IIIB bez filtru pevných částic a močoviny
- palivo: diesel
- hydrostatický pohon všech kol se smykovým řízením nezávislý pro levou a pravou stranu
- rychlost pojezdu vpřed i vzad: 17 km/hod
- provozní hmotnost stroje: 2939 kg
- řízení stroje: SJC – selektivní ovládání joysticky, možnost přepínání mezi „ISO“ a „H“ systém (systém H lze libovolně nastavit, např. jako na nakladačích Bobek, Locust, atd.)  
ruční i nožní plyn, možnost nastavení rychlosti pojezdu nezávisle na hydraulice a otáčkách motoru

**Technické parametry:**

- bod přetížení 1885kg, užitečná nosnost 942 kg
- **vertikální zdvih ramen s čelním dosahem 828 mm**
- pracovní tlak: 245 bar
- výkon hydrauliky: 64,7 l/min
- výška stroje 1972 mm

U Bílé haldy 1264, 337 01 Rokycany

Tel.+fax.: 371 728 402, mob. 603 476 039, e-mail: [obchod@ramoskoo.cz](mailto:obchod@ramoskoo.cz), web: [www.ramoskoo.cz](http://www.ramoskoo.cz)

IČO: 49358618, DIČ: CZ49358618

Firma je zapsána u krajského obchodního soudu v Plzni oddíl C, vložka 13673

## RAMOS-KOO s.r.o.

Stroje a zařízení pro údržbu komunikací

- šířka stroje 1643 mm
  - výsypaná výška na čepu výložníku je 3023 mm
  - výsypaná výška na hraně lopaty je 2319 mm při výsypaném úhlu 42°
- viz. přiložený prospekt



### Provozní náplně:

- objem palivové nádrže 93,7 l

### Smykem řízený nakladač Bobcat S570SJC, v následujícím vybavení :

Sada 4ks vzduchových pneu s disky 10x16,5 s 10 vrstvami nylonu a zesílenými boky, bezpečnostní uzavřená a prosklená kabina s nastavitelným a odpruženým sedadlem řidiče, bezpečnostní pás a topení, čelní přídavná hydraulika, parkovací brzda, rychloupínací spojka Bob-Tach na přídavná zařízení, lapač jisker výfuku, pracovní osvětlení, bezpečnostní systém BICS, variabilní průtok hydrauliky, diagnostický systém, plovoucí poloha pracovního zařízení, nivelizace pracovního zařízení, prohlášení o shodě, technický průkaz, návod k obsluze a údržbě v českém jazyce.

Součástí dodávky je i příslušenství

Lopata šíře 173cm s hladkým břitem

Paletizační vidle včetně ochranného rámu

**Záruka: 24 měsíců nebo 3000Mh od uvedení do provozu, dle toho co nastane dříve**



U Bílé haldy 1264, 337 01 Rokycany

Tel.+fax.: 371 728 402, mob. 603 476 039, e-mail: [obchod@ramoskoo.cz](mailto:obchod@ramoskoo.cz), web: [www.ramoskoo.cz](http://www.ramoskoo.cz)

IČO: 49358618, DIČ: CZ49358618

Firma je zapsána u krajského obchodního soudu v Plzni oddíl C, vložka 13673