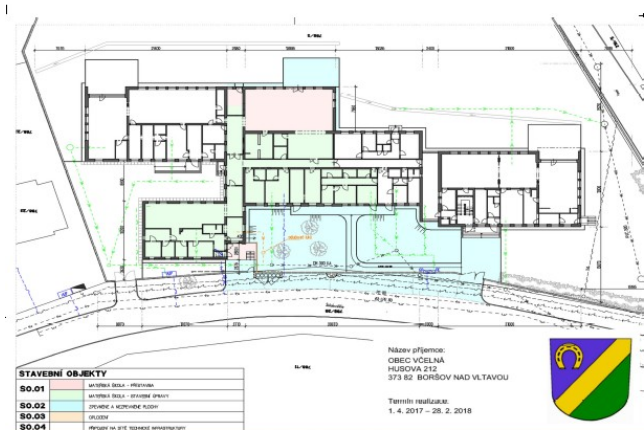


Stavební úpravy a přístavba MŠ Včelná

– tisková zpráva o dokončení projektu –



Projekt:

PROJEKT: STAVEBNÍ ÚPRAVY A PŘÍSTAVBA MŠ VČELNÁ, REG. Č. CZ.06.2.67/0.0/0.0/15_014/0000665
je spolufinancován Evropskou unií.

Cílem projektu je zajistit rovný přístup ke vzdělávání podporou investic do přístavby, stavebních úprav a vybavení Mateřské školy v obci Včelná a rozmělnění bariér pro zapojení rodičů s dětmi předškolního věku na trh práce.



EVROPSKÁ UNIE
Evropský fond pro regionální rozvoj
Integrovaný regionální operační program



MINISTERSTVO
PRO MÍSTNÍ
ROZVOJ ČR

Název projektu: **Stavební úpravy a přístavba MŠ Včelná**

Registrační číslo: **CZ.06.2.67/0.0/0.0/15_014/0000665**

Termín realizace: **19. 5. 2015 – 31. 3. 2018**

Projekt Stavební úpravy a přístavba MŠ Včelná byl dokončen a úspěšně zkolaudován 19.1.2018. Veškeré stavební práce, nákup vybavení do nové třídy a kuchyně a doplnění herních prvků na zahradu byly uskutečněny v požadovaném termínu.

Celková kapacita mateřské školy včetně kuchyně se zvýšila na 112 dětí a v nově vybudované třídě bude zajištěn pobyt i pro děti mladší 3 let. Splněny byly všechny cíle projektu, včetně podpory inkluze a bezbariérovosti.

Níže fotografická dokumentace:



Vlevo nové kovové oplocení s podezdívkou a vpravo billboard s publicitou



Oranžová budova bývalé kotelny, dnes nová kuchyně





Moderně vybavená kuchyně



Oranžová fasáda přístavby nové třídy





Interiér nové třídy





Sociální zařízení u nové třídy

