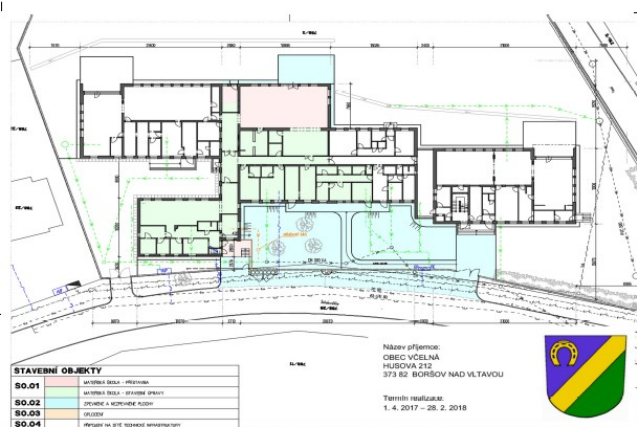


Stavební úpravy a přístavba MŠ Včelná



Projekt:

PROJEKT: STAVEBNÍ ÚPRAVY A PŘÍSTAVBA MŠ VČELNÁ, REG. Č. CZ.06.2.67/0.0/0.0/15_014/0000665

je spolufinancován Evropskou unií.

Cílem projektu je zajistit rovný přístup ke vzdělávání podporou investic do přístavby, stavebních úprav a vybavení Mateřské školy v obci Včelná a rozmělnění bariér pro zapojení rodičů s dětmi předškolního věku na trh práce.



EVROPSKÁ UNIE
Evropský fond pro regionální rozvoj
Integrovaný regionální operační program



MINISTERSTVO
PRO MÍSTNÍ
ROZVOJ ČR

Název projektu: **Stavební úpravy a přístavba MŠ Včelná**

Registrační číslo: **CZ.06.2.67/0.0/0.0/15_014/0000665**

Termín realizace: **19. 5. 2015 – 28. 2. 2018**

Cílem projektu Stavební úpravy a přístavba MŠ Včelná je zajistit rovný přístup ke vzdělávání podporou investic do přístavby, stavebních úprav a vybavení Mateřské školy v obci Včelná a rozmělnění bariér pro zapojení rodičů s dětmi předškolního věku na trh práce.

Specifické cíle lze definovat následujícím způsobem:

- Podpora inkluze a zvýšení dostupnosti zařízení pro předškolní vzdělávání v obci Včelná realizací bezbariérových úprav
- Zajištění dostatečné kapacity zařízení předškolního vzdělávání v obci Včelná jako oblasti s pozitivním demografickým vývojem vyvolaným novou výstavbou v katastrálním území obce
- Zvýšení kvality předškolního vzdělávání formou pořízení nového vybavení a úprav venkovního prostoru (venkovních herních prvků) v MŠ Včelná
- Zajistit pobyt dětí mladší 3 let v MŠ Včelná
- Modernizace vybavení kuchyně pro její provozně, hygienicky a kapacitně vyhovující provoz

Projekt je zaměřen nejen na navýšení kapacit mateřské školy, ale i pořízení nového vybavení, modernizaci stávajícího zastaralého vybavení kuchyně a pořízení venkovních herních prvků. Řešení zahrnuje provoz nové třídy mateřské školy, plánovanou přístavbou a stavebními úpravami, je navržen samostatný provoz pro umístění 28 dětí. Výstupem projektu bude dále modernizované vybavení kuchyně odpovídající normám EU. V projektu bude dále pořízeno vybavení nové třídy a souvisejících prostor (herny, místnosti pro spánek, šatny, šatny a prostor pro personál aj.) a venkovní herní prvky (hopsadla na pružině, herní sestavy, vahadlové houpačky aj.). Projekt dále počítá s výměnou části oplocení a úpravou venkovního prostoru v areálu školy.

Hlavní dopady projektu lze shrnout následovně:

- Zvýšená kapacita zařízení předškolní vzdělávání v obci Včelná jako oblasti s růstem demografických ukazatelů
- Zvýšená kapacita MŠ Včelná a uspokojení poptávky po umístění dětí do MŠ
- Umožněný bezbariérový přístup do budovy MŠ Včelná
- Zvýšená kvalita předškolního vzdělávání formou pořízení nového vybavení a úprav venkovního prostoru v MŠ Včelná
- Modernizace vybavení kuchyně v MŠ Včelná pro zajištění hygienicky a kapacitně vyhovujícího provozu