



ZPRAVODAJ

obce Včelná

Březen 2020

vychází měsíčně

MK ČR E 23607

Vydal OÚ Včelná dne 20. 3. 2020 | Husova 212, tel./fax: 387 250 223 | www.vcelna.cz, ou@vcelna.cz



Vážení spoluobčané,

ve čtvrtek 12. 3. 2020 vláda ČR vyhlásila na 30 dní **NOUZOVÝ STAV**. Na základě tohoto oznámení byly v obci zrušeny **VŠECHNY veřejné akce**. Tento zákaz se týká **Tanečních večerů pro seniory, Blešího trhu, Vědy na vsi, Vítání občánků a přednášky V OBRAZE, hromadného sběru odpadů, Včelenského trhu, společné úklidové akce Uklidme Včelnou a Maškarního karnevalu pro děti**. Náhradní termín pro jarní Vítání občánků oznámíme, jakmile to bude možné a všem rodičům pošleme novou pozvánku. V souvislosti s tímto opatřením bude **KNIHOVNA, KULTURNÍ DŮM a DĚTSKÉ HRŠTĚ**. Od 16. 3. 2020 až do odvolání je uzavřena i **MATEŘSKÁ ŠKOLA**.

V tomto měsíci bylo vypsáno několik nových **výběrových řízení** a hodnotily se nabídky dodavatelů k plánovaným projektům pro letošní rok. Na nejbližším jednání zastupitelstva budou zastupitelé schvalovat výběrovou komisí doporučené zhotovitele k zakázkám malého rozsahu – „**Přístřešky pro**

SLOVO STAROSTKY

kontejnery“, „**Park Dlouhé role a výsadba zeleně podél třídy 5. května**“, „**Odvodnění komunikace v Nové ulici a osazení obrubníků v ul. Lesní kolonie**“ a „**Dodavatele energie a plynu pro obec v letech 2021-2022**“. Byla rovněž vypsána veřejná zakázka na „**Rekonstrukci Kulturního domu Včelná**“, která svým finančním rozsahem patří do zakázek v tzv. zjednodušeném podlimitním řízení. Toto výběrové řízení je podstatně náročnější a řídí se přísnějšími pravidly, proto jej obec realizuje ve spolupráci s odbornou poradenskou firmou Stavební poradna, s. r. o. Podrobnosti jsou vyvěšeny na webových stránkách obce.

Nezahálíme ani v přípravě nových projektů. Aktuálně máme připravenou studii na **výsadbu zeleně na okraji obytné zóny v lokalitě Dlouhé role**. Jedná se o rozsáhlejší území, proto budeme žádat finanční pod-

poru ze dvou různých dotačních výzev. První žádost jsme podali v rámci Programu péče o krajinu minulý týden a druhou žádost o dotaci ze Státního fondu životního prostředí právě připravujeme. Výše příspěvku může být až 80 % z celkových uznatelných nákladů. Zahájení realizace tohoto projektu je plánováno na podzim roku 2020.

S ohledem na občany žijící v blízkosti kontejnerů na tříděný odpad bych vás chtěla požádat, abyste při vysypávání odpadu, zejména pak u skla, **respektovali čas nočního klidu** v době 22:00 – 6:00. Množí se stížnosti na hluk od kontejnerů v nočních či brzkých ranních hodinách. Je chvályhodné, že svědomitě třídíte, ale prosím buďte ohleduplní k ostatním spoluobčanům v době spánku. Děkuji.

Miroslava Stránská, starostka obce



Studie výsadby zeleně

NOVÁ SLUŽBA OBECNÍHO ÚŘADU



Od 16. 3. 2020 nabízí obec Včelná **všem seniorům nad 65 let** možnost dovézt léky, nebo nákup základních potravin do výše 500 Kč.

Každý všední den můžete **zavolat na obecní úřad v době 8:00 – 12:00**

a tuto bezplatnou službu si objednat. Telefonní čísla: pevná linka 387 250 223 nebo mobil 602 469 702.

*Miroslava Stránská,
starostka obce*

MÍSTNÍ POPLATKY V ROCE 2020 – PŘIPOMENUTÍ

Místní poplatky za odpady a psy jsou splatné **do 30. dubna**. Zatím je uhradila třetina poplatníků. Poplatky **platte přednostně** na účet obce u Komerční banky č. **43-3945120267 / 0100**. Jako **variabilní symbol** uveďte číslo **popisné domu**, v bytových domech ještě doplněné o číslo bytu. Pokud neplatíte poplatky za celou domácnost, specifikujte, za které osoby jste uhradili, a to buď ve zprávě pro příjemce, nebo e mailem na ou@vcelna.cz.

Poplatky je též možno uhradit v **hotovosti** či **platební kartou** v kanceláři OÚ, Husova 212 v omezených úředních hodinách: PO 14-17 a ST 8-11 hodin.

Návštěvy OÚ omezte v době pandemie na nutné minimum.

Poplatek za odpady

Výše poplatku za komunální odpad na rok 2020 se oproti minulým dvěma letům nemění a činí 550 Kč na osobu. Poplatek v této výši se platí i za všechny **byty, rodinné domy a rekreační objekty**, v nichž není nikdo hlášen k pobytu. Občané nad 70 let platí pouze **200 Kč** a občané nad 80 let **100 Kč**. Věk se posuzuje k 31. 12. 2019. Úlevu ve výši **300 Kč** mohou uplatnit studenti, kteří jsou ubytováni v místě studia mimo obec a tuto skutečnost prokážou.

Poplatek za psy

Výše poplatku ze psů je jako loni **300 Kč** za prvního psa a **400 Kč** za každého dalšího psa téhož držitele. U poplatníků starších **65 let** (věk se posuzuje k 31. 12. 2019) jsou sazby



70 Kč za prvního a **100 Kč** za každého dalšího psa. K poplatku se přihlašují psi starší 3 měsíců.

Více podrobností k poplatkům jsme uvedli v lednovém zpravodaji, který je k dispozici i na webových stránkách www.vcelna.cz v sekci „Aktuálně > **Obecní zpravodaj**“. Informace k poplatkům naleznete i v sekcích obecního webu „**Úřad > Poplatky**“, případně „**Úřad > Vyhlášky a nařízení**“.

DATOVÉ SCHRÁNKY PRO OBČANY A ŽIVNOSTNÍKY

V minulém zpravodaji jsme uvedli, že máme možnost si na obecním úřadě zřídit oficiální „adresu pro doručování“, pokud se zdržujeme jinde než na adrese trvalého pobytu. Mnohem zajímavější je však možnost zřídit si datovou schránku.

Služby zřízení, znepřístupnění, opětovného zpřístupnění či zaslání nových přístupových údajů provádí vesměs všechny obecní úřady a pošty, a to zdarma.

Co je datová schránka?

Něco jako váš e-mail, jenomže jej spravuje stát a garantuje u něho příjemcům vašich zpráv, že odesílatelem jste prokazatelně vy, a oběma stranám, že zaslání zprávy byly doručeny. Nepotřebujete při tom elektronický podpis. Je to tedy vlastně takový „státní e-mail“

obsluhovaný přes webové rozhraní na internetové adrese www.mojedatovaschranka.cz. Kdo je zvyklý pracovat s e-maily přes webové stránky seznam.cz či centrum.cz, nebude pro něj práce s datovými schránkami nic nového. Zvládnete to naprostá většina počítačově gramotných.

Pro koho je datová schránka vhodná

Pro každého, kdo má počítač, e-mail a internet a chce rychle a účinně komunikovat se státními úřady, institucemi a firmami, aniž by běhal na úřady, zjišťoval jejich otevírací dobu, stál frontu na poště, vyplňoval podací lístky, sháněl obálky s doručenkou a obával se, zda bylo doručeno včas. Také posíláte přiznání na poslední chvíli?



Pro koho datová schránka vhodná není

Snažím se najít také nějaká negativa, aby článek nevypadal jako reklama, ale moc jich nevidím. Snad jen to, že například stavební povolení vám přijde jako digitálně podepsaný soubor PDF, a pokud budete muset někde předložit originál v papírové podobě, budete si muset zaplatit za tzv. konverzi do listinné podoby, opět na obecních úřadech či poštách, a to 30 korun za stránku.

Hlavní stránka pro obsluhu datové schránky

Nemusíte si pořizovat placený elektronický podpis. Napíšete ve wordu dopis bez jakéhokoli podpisu, pošlete jej datovou schránkou, a máte dnes doručené právně účinné podání.

Datová schránka také znamená, že vám do ní daňový úřad či exekutor pohodlně doručí i nepříjemnou zprávu. Tomu se však nevyhnete ani bez datové schránky, protože dnes platí tzv. „fikce doručení“, což znamená, že vám bude dopis zaslán na adresu trvalého pobytu, a když se zásilka po 10 dnech uložení na poště vrátí jako nepřevzatá, nebo dokonce s poznámkou „adresát se nezdržuje“ či „adresát neznámý“, stejně se na ni hledí jako na řádně doručenou. Ale datovou schránku si rozhodně nepožijte, **pokud pravidelně nekontrolujete svoje e maily**. Na ty totiž chodí připomenutí, že vám něco do datové schránky přišlo. A také pokud nedokážete ochránit své přístupové údaje před zneužitím. Budete-li chtít k elektronickým podá-

ním připojit kopie papírových dokumentů (rodný list, stvrzenka, vysvědčení...), předpokládá se také přístup ke skeneru.

Jak se datová schránka zřídí

Obecní úřad vám při vaší osobní návštěvě vydá identifikátor datové schránky, např. „xp7bař“. To je obdoba vaší e-mailové adresy. Dále získáte přihlašovací jméno, opět nějaké „3p4fuk“. Na vámi udanou e-mailovou adresu pak tentýž den obdržíte přístupové heslo, např. „7(w9:Raf!“). Ale spoň toto poslední si můžete změnit na nějaké přijatelnější.

Přihlašovací jméno a heslo vám stačí k obsluze vaší datové schránky, a to

odkudkoli ve světě, kde je počítač či mobil s připojením k internetu. Veškeré funkce jsou přístupné na stránce www.mojedatovaschranka.cz.

Datová schránka slouží i jako váš přístupový klíč k dalším službám státní správy.

Jak to funguje

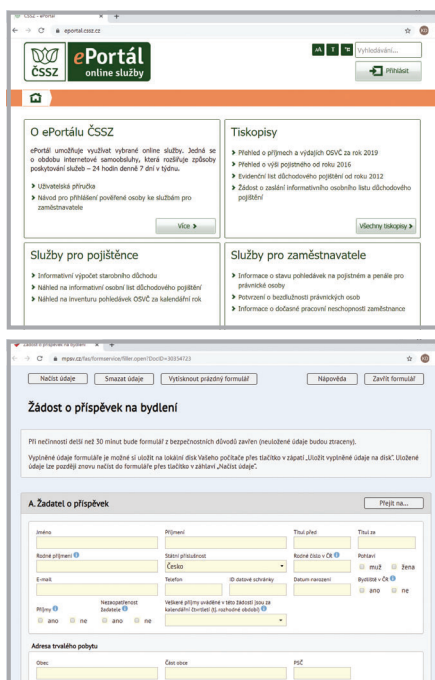
Zprávy se posílají zpravidla jako přílohy ve formátu PDF, ale je možné posílat i soubory jiných formátů: textových (doc, docx, odt, rtf...), tabulkových (xls, xlsx, ods...) grafických (jpg, tif, gif, dwg, dgn, mpeg2...), zvukových (wav, mp3) či formulářových (zfo, xml).

Po odeslání obdržíte zpětnou vazbu o doručení. Pozor, zprávy se uchovávají jen po dobu 90 dnů od přečtení. Chcete-li tedy zprávu či v ní zaslané soubory zachovat na delší dobu, je třeba si je uložit do počítače. Komunikace s orgány veřejné moci je **zdarma**. S dalšími subjekty za úplatu **15 Kč** za odeslanou zprávu.

Některé úřady (finanční, sociální zabezpečení) umožňují ze svých stránek posílat on-line vyplňované formuláře. Vyžadují však ověření vaší identity. A jednou z možností je právě využití přístupových údajů k vaší datové schránce. Datová schránka slouží tedy i jako váš klíč k dalším službám státní správy.

Příklady použití:

- Zaslání žádosti i průběžného dokladování pro dávky státní sociální podpory, např. **příspěvek na bydlení**. Portál s formuláři: www.mpsv.cz/formulare.
- Podání daňových přiznání a vyúčtování – portál adisepo.mfcr.cz.
- Komunikace se správou sociálního zabezpečení – portál portal.csss.cz.
- Jedním z příkladů je zaslání žádosti o výpis dob důchodového pojištění.
- Výpovědi smluv či odstoupení od smluv s firmami. Tyto firmy musejí mít však zřízenou možnost



přijímání zpráv i od jiných subjektů než od tzv. „orgánů veřejné moci“.

- Automaticky obdržíte roční výpis o přístupech úřadů k vašim osobním údajům v registru obyvatel.

Komunikace datovými schránkami samozřejmě není potřeba, pokud

firmě či úředníkovi stačí dopisování e-mailem. Avšak k platnému elektronickému podání podle správního, daňového či soudního řádu e-mail bez vašeho digitálního podpisu nestačí. Úřady mají povinnost vždy ověřit, zda občan či živnostník má zřízenou datovou schránku, a pokud ano, musí ji pro komunikaci s ním použít. Pokud uživateli datové schránky přijde úřední nařízení například poštou, může jej i ignorovat, neboť mu úřad správně nedoručil. Všechny úřady, státní instituce a právnické osoby zapsané v obchodním rejstříku mají datovou schránku zřízenou ze zákona. Seznam všech držitelů datových schránek naleznete na adrese moje-datovaschranka.cz/sds.

Datových schránek je aktuálně zřízeno v ČR přes 1 milion a ročně se doručí 735 milionů zpráv. Datové schránky prostě fungují a počet jejich uživatelů a funkcí narůstá.

Mgr. František Mareš, referent OÚ

ZÁPIS DO MATEŘSKÉ ŠKOLY

Informace k zápisu pro školní rok 2020/2021

Termín zápisu: **pondělí 4. 5. 2020 od 13:00 do 16:00 hod.**
středa 6. 5. 2020 od 8:00 do 11:00 hod.

Místo konání: ředitelna mateřské školy

Povinné doklady: občanský průkaz zákonného zástupce
rodný list dítěte
doklad o trvalém bydlišti dítěte
vyplněná žádost o přijetí
vyjádření lékaře



Žádost i formulář pro lékaře je možné stáhnout na www.msvcelna.webnode.cz, nebo si je můžete vyzvednout v mateřské škole o týden dříve v úterý **28. 4. 2020 mezi 14:00 – 15:00 hod.**

Při přijímání dětí **nebude brán zřetel na pořadí** přijaté žádosti, postupuje se výhradně dle kritérií k přijímání, která budou zveřejněna na webových stránkách školy a obce v průběhu dubna.

K zápisu může přijít zákonný zástupce bez dítěte, jde pouze o administrativní úkon, který trvá cca 10 minut.

Den otevřených dveří mateřské školy se koná v úterý 28. 4. 2020 od 16:00 hod.
(po telefonické domluvě je možný i jiný termín)

*Mgr. Soňa Kamenová,
ředitelka MŠ*

OHLÉDNUTÍ ZA MAŠKARNÍM PLESEM

Letošní plesovou sezónu ve Včelné tradičně zakončil Maškarní ples, který se konal v o sobotu 7. 3. 2020. Pořadatelé děkují všem za účast a skvělou atmosféru.



AKCE POŘÁDANÉ OBCÍ VČELNÁ

VÝLET SE SENIORY - ČTVRTEK 21. 5. 2020

Po roce opět zveme **všechny včelenské seniory** na výlet pořádaný obcí. Tentokrát se podíváme k jihočeskému moři na Lipno. Konkrétně se vydáme na **Stezku korunami stromů**. Na místě bude zajištěna doprava od parkoviště Stezka-busem (pro ty odvážnější lanovkou) až k samotné vyhlídce. Budeme mít také průvodce a společně se dozvíme něco zajímavého o historii areálu. Po absolvování prohlídky se přesuneme opět autobusem nebo lanovkou zpět na parkoviště. Bude se jednat o **nenáročnou bezbariérovou procházku**.

V restauraci Admirál u břehu lipenského jezera pak budeme mít **společný oběd**, výběr bude ze 3 hlavních jídel. **Předpokládaný odjezd ze Včelné je v 8:30 hod. od restaurace U Kaštanu a návrat okolo 17:00 hod. Cena za osobu je 300 Kč.**

Závazně si můžete své místo rezervovat **od středy 1. 4. 2020** telefonicky na čísle 387 250 223. Poplatek je nutné uhradit **nejpozději do 30. 4. 2020.**



Informace pro občany o koronaviru

V souvislosti s aktuálním výskytem koronaviru přinášíme základní informace o tomto onemocnění. Není nutné se onemocnět obávat. Je třeba se chovat zodpovědně a chránit sebe i své okolí.

Příznaky



Jak snížit riziko nákazy



Fakta versus mýty

- **Poštovní zásilky** z Číny a dalších zasažených oblastí virus nešíří
- **Roušky** zdravé lidi neochrání, jsou vhodné pro nemocné, aby nákazu nešířili
- **Nosní kapky** či kloktání nefungují proti nákaze
- **Antibiotika** proti virům nezabírají, jsou určena na bakteriální onemocnění
- **Chlór** nepijte a nemýjte se s ním, chlórové přípravky jsou účinné na dezinfekci povrchů
- **Kouření** před možnou nákazou nechrání
- **Pítí alkoholu** není prevencí, alkoholové přípravky jsou účinnou dezinfekcí povrchů a rukou
- **Česnek** nechrání před nákazou

Potřebujete poradit?

Volejte linku **112** nebo infolinku Státního zdravotního ústavu
724 810 106 | 725 191 367



Prof. MUDr. Roman Prymula,
 CSC., Ph.D.
 Epidemiolog

Co o koronaviru zatím víme?

Koronavirus se objevil poprvé na začátku prosince 2019 v čínské provincii Chu-pej, ve městě Wu-chan. Právě zde vzniklo tzv. ohnisko nákazy, odkud se jednotlivé případy onemocnění šířily pevninskou Čínou a následně i do dalších zemí. Onemocnění, které tento koronavirus způsobuje, dostalo označení **COVID-19**.

Jak se koronavirus přenáší?

Koronavirus se přenáší vzduchem po delším kontaktu s nakaženým jedincem. Jedná se o tzv. kapénkovou infekci. Nejčastěji zasahuje sliznice horních a dolních dýchacích cest a spojivky. Inkubační doba je týden až čtrnáct dní.

Jak se koronavirus projevuje?

Mezi příznaky onemocnění patří zvýšená teplota, dušnost, kašel, únava a bolesti svalů. Avšak ne každý, kdo vykazuje tyto příznaky, má koronavirus. Vždy se zohledňuje, jestli daný jedinec mohl reálně přijít s nákazou do styku.

Existuje lék na koronavirus?

V současné době neexistuje proti koronaviru vakcína ani lék. Probíhají však intenzivní práce na vývoji léku proti tomuto onemocnění i vývoji nových vakcín.

Jak chránit sebe a své okolí?

Především je nutné dodržovat základní pravidla hygieny: Často si mytí ruce vodou a mýdlem, používat dezinfekci na ruce na bázi alkoholu, užívat jednorázové kapesníky, při kašlání a kýchání si zakryvat ústa kapesníkem, paží nebo rukávem. Důležité je nekašlat a nekýchat přímo do dlaní, kterými se pak infekce může snadno rozšířit do okolí. Dále bych doporučil vyhýbat se těm, kteří jsou zjevně nemocní a nezdrazovat se v místech s vyšším počtem lidí. Důležité je také dostatek odpočinku a vyvážená životospráva.

Více informací na www.mzcr.cz

S podporou České pošty



Úřad vlády České republiky



Mgr. et Mgr. Adam Vojtěch,
 MHA
 Ministr zdravotnictví

Je Česká republika na koronavirus připravena?

Česká republika je připravena. Nemocnice přesně ví, co dělat. Máme dostatek infekčních lůžek, laboratoře jedou na plné obrátky, hygienici intenzivně pracují v terénu. Máme jasně dané postupy pro tyto situace a těmi se řídíme. Pravidelně zasedá Bezpečnostní rada státu a samozřejmě jsme v úzkém kontaktu se světovou zdravotnickou organizací.

Co konkrétně děláte pro ochranu občanů?

Děláme maximum. Pozastavili jsme lety z Číny a dalších zasažených oblastí. Zakázali jsme vývoz respirátorů a dezinfekčních prostředků mimo ČR. Lidem, kteří se vracejí ze zahraničí, zasíláme informační SMS. Na všech letištích, na vlakových i autobusových nádražích je informační kampaň pro cestující. Probíhá pravidelná dezinfekce dopravních prostředků a letištních prostor. O epidemiologických opatřeních a pokynech informujeme lékaře i všechny pracovníky ve zdravotnictví.

Co dělat, když se vrátíte ze země, kde je koronavirus?

Zůstaňte doma a telefonicky kontaktujte svého praktického lékaře, hygienickou stanicí nebo infolinku Státního zdravotního ústavu. Prosím, řiďte se radami odborníků. A doporučuji vám, do oblastí, které jsou zasažené koronavirem, nejezděte.

Nemám raději vyhledat lékaře osobně?

Rozhodně ne. Je potřeba zůstat doma a kontaktovat svého praktického lékaře nebo hygienickou stanicí telefonicky, abychom předešli případnému šíření onemocnění, například v hromadné dopravě. Proto jsme zavedli systém domácího testování, kdy se k pacientovi vyšle speciální odběrová sánitka a vyšetření se provede buď u něj doma, nebo v sanitce. Jiné tak potenciálně infekční osoba nepřijde do kontaktu s dalšími lidmi. Musíme se teď všichni chovat opravdu zodpovědně a chránit sebe i své okolí.

S kým se mohou lidé v České republice o tomto novém onemocnění poradit?

Pokud potřebujete jakékoliv bližší informace o koronaviru, můžete zavolat na linku 112 nebo speciální infolinku Státního zdravotního ústavu: **724 810 106** a **725 191 367**. Ověřené informace o koronaviru můžete čerpat také na internetových stránkách Ministerstva zdravotnictví: www.mzcr.cz a Státního zdravotního ústavu: www.szu.cz.

FOTBAL

V sobotu 29. 2. 2020 se naše **mladší přípravka** zúčastnila halového fotbalového turnaje na Dobré Vodě u Českých Budějovic. Ve slušně obsazeném turnaji jsme ze šesti účastníků obsadili krásné druhé místo s bilancí dvou výher a tří remíz.



FOTO: mladší přípravka

Sportovní klub Včelná pořádá

NÁBOR dětí do oddílu kopané

Zvány jsou děti narozené v roce 2006 a mladší.

Přijďte se podívat na pravidelné tréninky, které probíhají na hřišti sportovního klubu.

Ročníky 2006-2008,

tréninky: pondělí a čtvrtek od 17:00 hod.

Kontakt: David Gasseldorfer – tel. č.: 725 782 208

Ročníky 2009-2010,

tréninky: pondělí a čtvrtek od 17:00 hod.

Kontakt: Roman Zajíček – tel. č.: 606 765 145

Ročníky 2011 a mladší,

tréninky: úterý a čtvrtek od 17:00 hod.

Kontakt: Jiří Čaloun – tel. č.: 723 301 617



Zvedněte své děti od telefonů a počítačů a dopřejte jim pohyb minimálně dvakrát v týdnu. S námi zažijí pocit kolektivní radosti z úspěchu i neúspěchu, týmového ducha a smysl pro zodpovědnost vůči ostatním. Sportu zdar a fotbalu zvlášť!

Za SK Včelná a všechny trenéry
Roman Zajíček
předseda oddílu kopané

INZERCE

PRODEJNA CENTRUM

Prodejna Centrum smíšené zboží nabízí mimo běžného sortimentu AKTUÁLNÍ SEZÓNÍ zboží.

ZAHRADA

substráty, hnojiva, postřiky, semínka, sazečka, travní semena, tyčky k rajčatům, textilie, truhlíky, květináče, žardinky. Grilovací uhlí, brikety, bazénová chemie aj.

JARO

Hrnkové květiny, petrklíč, macešky a jiné letničky dle období např. muškáty, sazenky, bylinky apod. Dodavatel Hluboká nad Vltavou.

VELIKONOCE

Přízdoby, umělé květiny, materiál a doplňky na vlastní výrobu, dekorace, stužky, barvy a obtisky na vejce, tašky na dárky aj. Pohledy, známky.

HRAČKY

formičky na pískoviště, bazénky, kruhy, rukávky apod.

GALANTERIE

zipy, gummy, stuhy aj.

DOMÁCÍ POTŘEBY

zavařovací víčka, velikonoční formičky, potřeby na pečení.

DROGERIE

postřiky proti klíšťatům, biolity, úklidové a hygienické potřeby.

PAPÍRNICTVÍ

spousta dětských kreativních časopisů a her.

Děkujeme vám za návštěvu.
Otvírací doba: pondělí–pátek 8-17,
sobota 8-11 hodin, neděle zavřeno.



PLACHTY NA PERGOLY

SLEVA 10 %
na vaši objednávku
při předložení tohoto letáku.
Akce platí do 17. 4. 2020.

Navrhujeme kompletní řešení na míru. Samozřejmostí je individuální přístup, osobní zaměření a montáž.

Dodání provádíme po celé České republice.



dále vyrábíme: autoplachty, plachty na haly a stany, předěly do výrobních provozů, krycí plachty na bazény a pískoviště, plachty pro zemědělce, a další plachtová krytí...

VÝROBA
SUN INVENT

Sedlečko 14, Chotoviny
tel: +420 734 85 83 83
e-mail: vyroba@plachtytabor.cz

www.plachtytabor.cz

ZÁMKOVÁ DLAŽBA

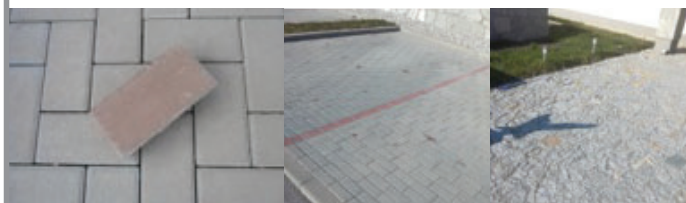
NABÍDKA

pokládka zámkové dlažby, kamenné dlažby

INFO

+420 721 405 129 | sabli@seznam.cz

Působíme po celém jihočeském kraji!



Stanislav Šablica | Okružní 687 | Včelná